

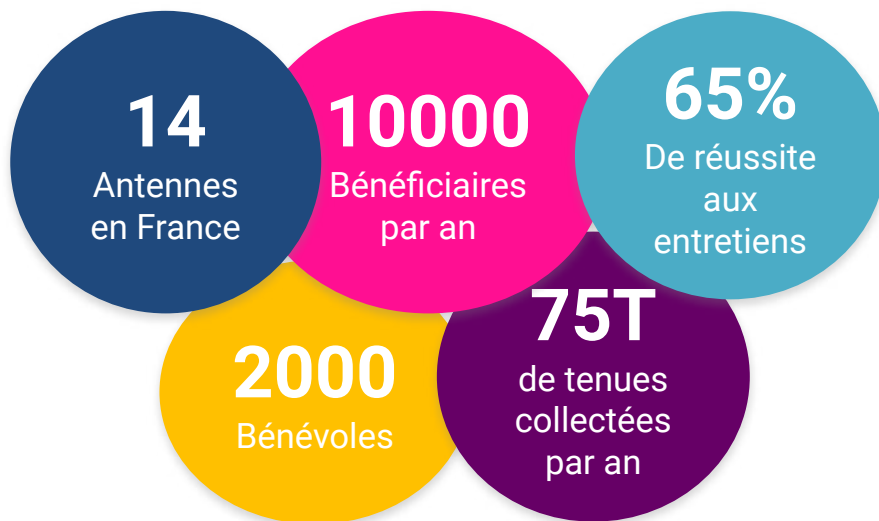


LA CRAVATE SOLIDAIRE

Un tremplin en bout de chaîne de l'insertion

- Un réseau de 14 associations Loi 1901 reconnues d'intérêt général
- Qui oeuvre dans la **lutte contre les discriminations à l'embauche** en agissant autant sur les candidats que sur les recruteurs
- Né en 2012 à Paris et essaimé dans **14 territoires**

En 2023 :



Avoir un impact systémique sur les discriminations en agissant
autant sur ...

LES CANDIDATS

Grâce à 4 types d'accompagnement :

- Coaching individuel
- Mentorat
- Ateliers collectifs
- Parcours sur-mesure

que sur

LES RECRUTEURS

En les impliquant dans nos actions :

- Collectes Solidaires
- Sessions de tri
- Coaching

Et en les formant à travers
notre organisme de formation



La Cravate Solidaire est **ouverte à tous** et propose un accompagnement gratuit **à toute personne en recherche active d'emploi**.

Placés en **bout de chaîne d'insertion**, nous travaillons en **synergie avec des centaines de structures d'insertion** qui nous orientent des bénéficiaires :



DE 2 000 BÉNÉVOLES



Asma
Coach en image

« Je suis très fière de participer à cette belle aventure ! J'ai grand plaisir à aider les candidats à se trouver beaux et bien dans leur peau! »



Corinne
Coach RH

« Les profils des bénéficiaires sont très variés, ce qui est très enrichissant. C'est toujours un plaisir de venir en ateliers et pouvoir essayer d'aider les candidats. »

DIFFÉRENTS PROGRAMMES D'ACCOMPAGNEMENT :

- Les Ateliers **Coup de Pouce**
Accompagnement individuel pendant 2 à 3h dans nos dressings en 4 étapes
- Les Ateliers **Coup de Pouce Mobile**
Accompagnement Coup de Pouce dans notre dressing sur roue
- Les **Coup de Pouce à La Maison**
Accompagnement à distance individuel autour de plusieurs thématiques aux choix
- Le **Mentorat** - Coups 2 Mains
Accompagnement individuel plus long et durant les débuts en entreprises grâce au parrainage
- **Ateliers collectifs**
Atelier dans un lieux hors de nos locaux autour d'une thématique spécifique liée à l'embauche
- Les **Ateliers Socio Esthétique** - Un temps pour elle
Atelier collectif entre femmes animés par des socio-esthéticienne et socio-coiffeuse

POUR TOUS ET TOUTES ...

45% du public

→ **Jeunes**

Coup de Pouce aux Jeunes Pousses

51% du public

→ **Femmes**

Coup de Pouce au Féminin

15% du public

→ **Etrangers primo-arrivants et réfugiés**

Coup de Pouce Sans Frontière

16% du public

→ **Handicap**

Coup de Pouce Pour Tous

3% du public

→ **Sans-abris ou mal-logés**

Coup de Pouce Pour Rebondir

3% du public

→ **Entrepreneurs**

Coup de Pouce Pour Entreprendre

LE VÊTEMENT AU SERVICE DE L'EMPLOI

COLLECTE

auprès de **groupes textiles**, du **grand public** et des **collaborateurs d'entreprises** partenaires.



LA CRAVATE SOLIDAIRE MOBILE

TRI

dans le dressing de l'association, avec **des bénévoles et des collaborateurs** des entreprises partenaires



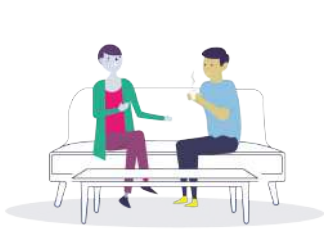
DES DRESSINGS PARTOUT EN FRANCE

DON DES TENUES

lors des **Ateliers Coup de Pouce**, à tout candidat en recherche d'emploi. La **tenue est donnée** avec une carte pressing.



Un accompagnement concret, bienveillant
et individuel durant **3 heures en 4 étapes**



ACCUEILLIR AVEC CONVIVIALITÉ

Echangeons autour
d'un café



TRANSMETTRE LES CODES VESTIMENTAIRES

Don d'une tenue
professionnelle



TRANSMETTRE LES CODES (NON)-VERBAUX

Simulation d'un
entretien



VALORISER L'ESTIME DE SOI

Photo de CV



La cravate
Solidaire
MARSEILLE

Amal SOIHIBOU

Accompagné en atelier Coup de Pouce

Je suis venue à La Cravate Solidaire avant un événement spécial au Stade de France autour de l'inclusion par le sport. La Cravate Solidaire m'a redonné confiance en moi grâce à une personne à l'écoute et une bonne ambiance. Elle m'a proposé plusieurs choix de tenues et c'est un costume qui s'est présenté à moi. Le jour de l'événement je me suis apprêté avec la tenue offerte, ça m'a donné confiance jusqu'à aujourd'hui. Cela a changé mon image qui vient des quartiers nord de Marseille. Au début c'était pas simple de s'adapter aux chaussures, mais maintenant ça va ! Aujourd'hui je suis apprenti boulanger en costume, encore un nouveau que j'ai commandé, je me sens à l'aise. J'espère inspirer les futurs jeunes. »



La cravate
Solidaire
PARIS

Ichraf BOUSSALMI

Candidate socio-esthétique

L'atelier Coup de Pouce m'a donné confiance en moi et m'a redonné l'espoir de m'en sortir. Je me sens prête pour postuler à des postes !
Quant à l'atelier socio-esthétique, il m'a permis de prendre du temps pour moi et d'enfin m'accepter. C'est une expérience incroyable ! »



Fabienne
CARPENTIER

Accompagnée en
atelier Coup de Pouce

Je ne m'attendais pas à ça, mais on a toujours des surprises, et j'ai beaucoup apprécié. Je ne m'attendais pas à ce qu'on aille aussi loin dans la préparation, savoir sur quoi je devais continuer à me préparer, c'est très concret et réel, un grand merci à vous. »

La cravate
Solidaire
ROUEN



Grâce à différents moyens de mobilisation de vos collaborateurs.rices :

#1
COLLECTE
DE TENUES

Organisation d'une **collecte de tenues professionnelles** auprès des collaborateurs **au sein de l'entreprise**.



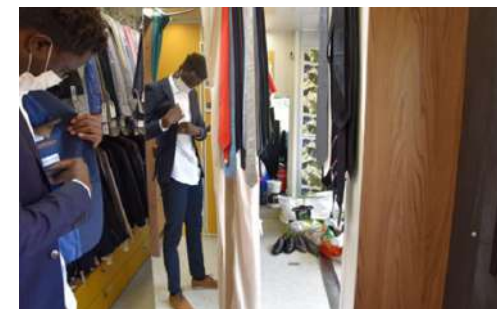
#2
TRI
EN EQUIPE

Organisation d'une **session de tri** avec une équipe de collaborateurs **dans le dressing solidaire**.



#3
COACHING
DES CANDIDATS

Immersion des collaborateurs en Ateliers auprès des bénéficiaires en tant que **coach en image** ou **en ressources humaines** à La Cravate Solidaire.



ACTIFS, GLOBAUX & DURABLES EN 3 AXES COMPLÉMENTAIRES

SOUTENIR FINANCIÈREMENT

MECENAT FINANCIER

Soutenez l'**accompagnement** de candidats en recherche d'emploi

TAXE D'APPRENTISSAGE

Versez votre **taxe d'apprentissage** et participez à l'orientation de chacun tout au long de sa vie

FONDS DE REVITALISATION

Soutenez une action à vocation d'**insertion sociale et professionnelle**

IMPLIQUER VOS COLLABORATEURS

COLLECTE

Organisation d'une **collecte de tenues**

TRI

Participation d'**une équipe de collaborateurs** en sessions de tri

COACHING EN IMAGE & EN RESSOURCES HUMAINES

Immersion individuelle en Ateliers Coup de Pouce

FAIRE DON DE VOS PÉPITES

MATÉRIEL

Don de matériel de bonne qualité (informatique, mobilier, télécommunication) en fonction des besoins de l'association

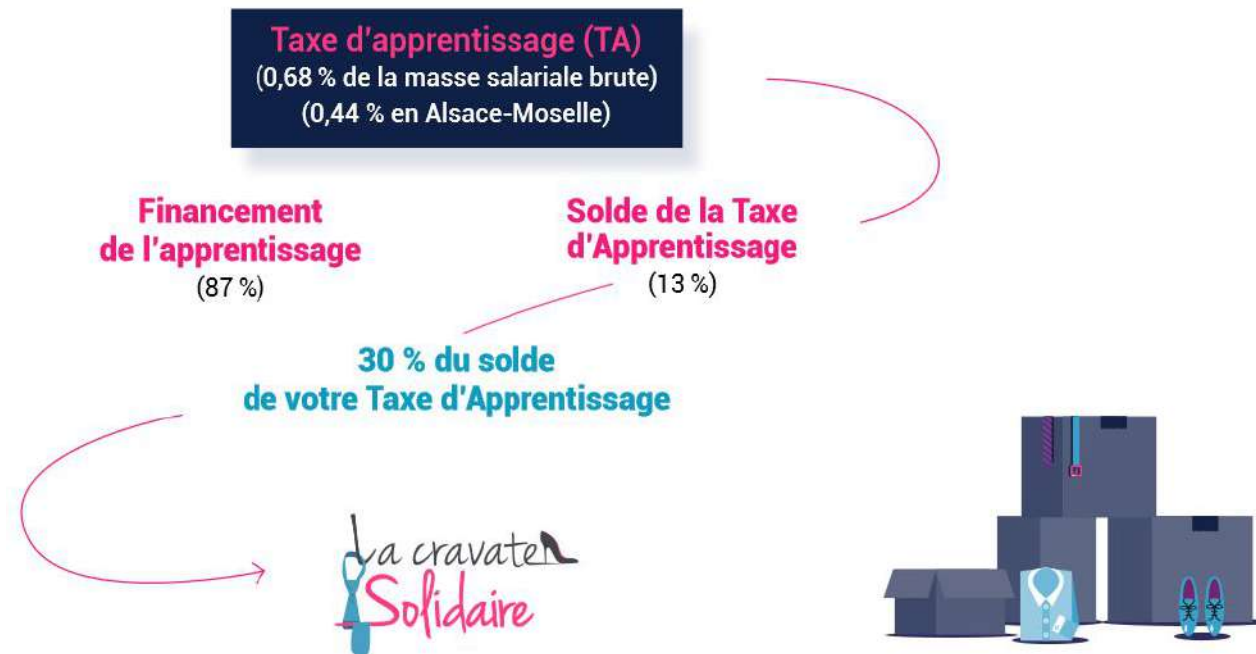


Cette année encore, La Cravate Solidaire est habilitée par le Ministère du Travail à bénéficier de 30% du solde de la taxe d'apprentissage des entreprises !

Ces soutiens représentent un réel coup de pouce pour nos actions de terrain partout en France !

DONNEZ UN IMPACT A VOTRE TAXE D'APPRENTISSAGE :

CALCUL DE LA PART VERSABLE À L'ASSOCIATION :



LE CADRE LÉGAL

Expérimenter la discrimination à travers une activité gamifiée

Découvrir la jurisprudence de la discrimination à l'embauche

Connaître les 3 éléments constitutifs de la discrimination



LES MÉCANISMES PSYCHOSOCIAUX

Étudier les mécanismes conduisant à la discrimination

Analyser la force de nos schémas mentaux

Faire émerger de nouveaux réflexes cognitifs

AJUSTER SA POSTURE POUR PLUS D'ÉGALITÉ

Communiquer avec impact sans discriminer

Prendre en compte ses émotions et celle d'autrui

Mettre en oeuvre les acquis dans une situation de recrutement



UNE HISTOIRE DE DISCRIMINATIONS

Prenez 5 minutes pour incarner une personne en recherche d'emploi ayant vécu une discrimination à l'embauche.

RETROUVEZ LES DISCRIMINATIONS SUBIES PAR VOTRE CANDIDAT

APPARTENANCE À UNE NATION	ORIGINE	HEURES
SEXE	UN BÉNÉFICIAIRE D'UN DISPOSITIF	CARACTÈRE À TENDANCES NÉGATIVES AUTRES LANGUES
LEVI DE BÉNEVOLENCE	APPARTENANCE POLITIQUE	FACTEURS PHYSIQUES
ORIENTATION SEXUELLE	DISSIDENTS POLITIQUES	SITUATION DE FAMILLE
ÂGE	GRANDS ÂGÉS	HANDICAP
ÂGE	APPARTENANCE À UNE ETHNIE	ACTIVITÉ SYNCRÉALES
ORIENTATION À UNE RELIGION	OPINIONS POLITIQUES	OPINIONS POLYCHRONIQUES
ÉTAT DE SANTÉ	APPARTENANCE À UNE RACE	
ORIENTATION DE SEXE	POINTS D'ACTIVITÉ	

CONSÉQUENCES INDIVIDUELLES

- CHANGEMENT DE COMPORTEMENT
- PROBLÈME DE CONFIANCE
- CHANGEMENT DE PARCOURS
- BAISSE DE LA MOTIVATION
- BAISSE DE LA QUALITÉ DE VIE

CONSÉQUENCES ENTREPRISES

- DISCRIMINATION COMMERCIALE
- DISCRIMINATION DE LA PRODUCTIVITÉ
- BAISSE DE LA RÉPUTATION
- BAISSE DE LA PERFORMANCE

CONTRAINTES RENCONTRÉES PAR LES RH

- MANQUE D'INFORMATIONS
- TROP D'IMPRESSIONS INUTILES
- LES INFORMATIONNES DISPONIBLES NE SONT PAS ASSEZ DE BONNE
- INCLUTÉS DANS L'EMBAUCHE

La Cravate Solidaire lutte depuis + de 10 ans contre les discriminations à l'embauche.

Le partenaire de choix, des entreprises engagées pour la diversité et dans la lutte contre les discriminations.

Reconnus sans discriminations, soyez les bienvenus en parlant avec La Cravate Solidaire.

www.lacravatesolidaire.org

lacravatesolidaire@protonmail.com

Qualopi

Médiation de la Cravate Solidaire

Grâce à la fresque murale " une histoire de discriminations ", vous sensibilisez **rapidement** et **ludiquement** vos collaborateurs aux **discriminations à l'embauche**.

Au moment du **lancement de la collecte**, sur le temps du midi, 2 membres de l'association formés à la non discrimination seront présents avec des fiches joueurs pour animer la fresque.

Ensuite, la fresque reste sur site pendant toute la durée de la collecte.



Hâte d'aller plus loin ensemble !

Margaux Charpentier

Responsable du développement
margaux@lacravatesolidaire.org

